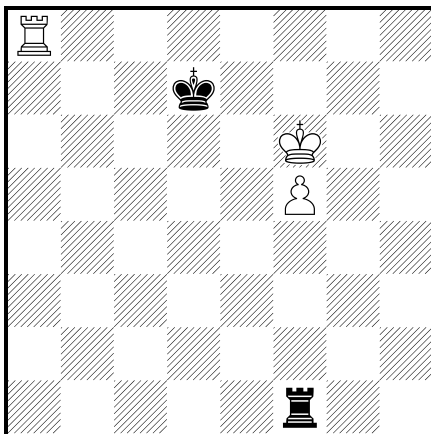
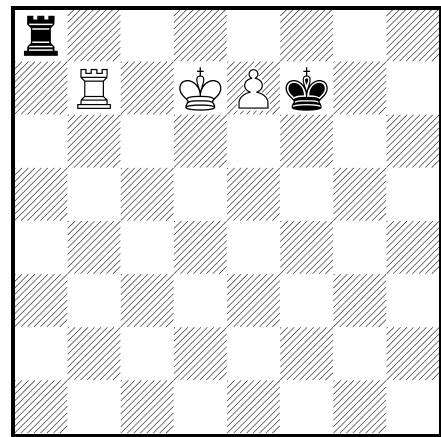


1.♖d1+
[1...♖h1 ♖g3 2.♖h8 ♖g1 3.♖g8 ♖f1 4.♔g7 ♖g1+ 5.♔h6 ♖h1+ 6.♔g5 ♖g1+ 7.♔h4 ♖h1+ 8.♔g3 ♖g1+ 9.♔f2+-]
1...♔c7
[1...♔c6 2.♔e7 (or 2.♖d4 ♔c5 3.♖d7 ♔c6 4.♔e8 ♖f2 5.♖e7+-) 2...♖e2+ 3.♔d8 ♖f2 4.♖d7 ♖f1 5.♔e8 ♖f2 6.♖e7+-]
[1...♔e6 2.♔e8+-]
2.♖d4
[2.♔e7?! ♖e2+ 3.♔f6 ♖f2+ 4.♔g6 ♖g2+ 5.♔h5 ♖f2+-]
2...♖g1 3.♔e7 ♖e1+ 4.♔f6 ♖f1+ 5.♔e6 ♖e1+
[5...♖f2 6.♖d5 ♖f1 7.♖f5+-]
6.♔f5 ♖f1+ 7.♖f4+-

raggiungere Lucena

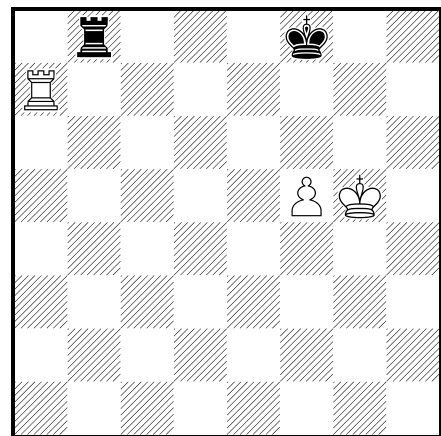


1.♖f8!?
[1.♔g6?? ♔e7!= 2.♖a7+ ♔f8 3.♔f6 ♔g8 4.♖a8+ ♔h7 5.♔e6 (5.♖f8 ♖a1 6.♖e8 ♖f1 7.♔e6 ♔g7) 5...♔g7=]
[1.♖a5 ♔e8 2.♔g7 ♖g1+ 3.♔f6 ♖f1 4.♖a8+ ♔d7+-]
1...♖f2
[1...♖h1 2.♔g7 ♖g1+ 3.♔f7 ♖h1 4.f6 ♖h7+ 5.♔g6 ♖h1 6.♖a8 ♖g1+ 7.♔f7!+-]
2.♔g7 ♖g2+
[2...♔e7 3.f6+ ♔e6 4.♖e8+! ♔d7 (4...♔f5 5.f7 ♖g2+ 6.♔f8 ♔f6 7.♖a8 ♖b2 8.♖a6+-) 5.f7+-]
3.♔f7 ♖f2 4.f6 ♖f1 5.♖a8 ♖f2 6.♔g7 ♖g2+ 7.♔f8 ♖f2 8.f7 ♖g2 9.♖a4 ♖g1 10.♖d4+- LUCENA ♔c7 11.♔e7 ♖e1+ 12.♔f6 ♖f1+ 13.♔e6 ♖e1+ 14.♔f5 ♖f1+



1...♖e8!
[1...♖h8?? 2.♖b1+-]
2.♔d6 ♖a8!=
[2...♖g8? 3.♖b4 ♖a8 4.♖f4+! ♔g7 5.♖a4! ♖xa4 (5...♖e8 6.♔d7 ♔f7 7.♖f4+ ; 5...♖b8 6.♔c7 ♖h8 7.♔d7 ♔f7 8.♖f4+ ♔g7 9.e8♖) 6.e8♖!+-]
[2...♖h8? 3.e8♖+ ♔xe8 4.♖b8+!+-]
[2...♔f6? 3.♖b3 ♖a8 (3...♖xe7 4.♖f3+!+-) 4.♖f3+ ♔g7 5.♖a3!+- ♖b8 6.♔c7 ♖e8 7.♔d7 ♔f7 8.♖f3+-]
3.♖c7 ♖a6+ 4.♔d7 ♖a8 5.♖b7 ♖e8 6.♔d6 ♖a8=

Philidor position
1777

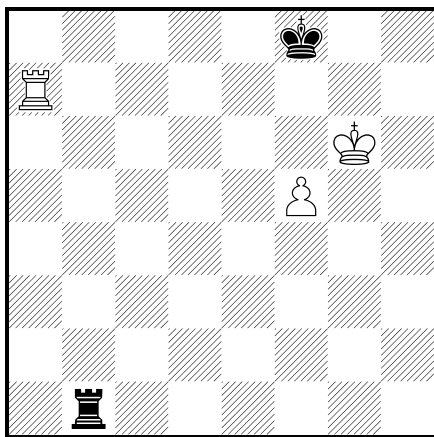


1...♖b6 2.f6
[2.♖h7 ♔g8 3.♖h6 ♖xh6 4.♔xh6 ♔f7 5.♔g5 ♔g7 6.f6+ ♔f7 7.♔f5 ♔f8]
[2.♖c7 ♖a6=]
2...♖b1 3.♔g6
[3.♖a4 ♖g1+ 4.♖g4 ♖xg4+ 5.♔xg4 ♔f7 6.♔f5 ♔f8=]
3...♖g1+! 4.♔f5 ♖f1+ 5.♔e6 ♖e1+!=

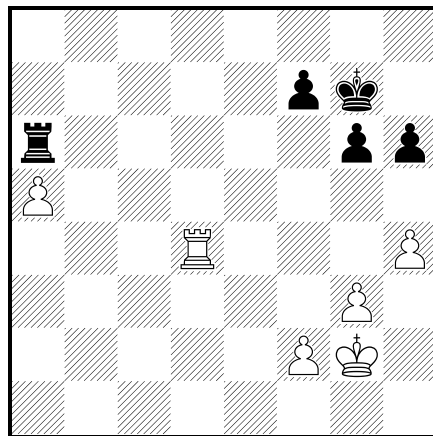
Karstedt

(Diagramma)

1...♖f1
[1...♔g1+?! 2.♔f6 ♔g8! (2...♔e8 3.♖a8+ ♔d7 4.♔f7+-) 3.♖a8+ ♔h7 4.♔f7 ♖b1 5.f6 (5.♖e8 ♖b7+ 6.♖e7 ♖b8 7.f6 ♖a8=) 5...♖b7+ 6.♔e6 ♖b6+ 7.♔e7 ♖b7+ 8.♔f8 ♔g6 9.♖a6= ♖f7+]

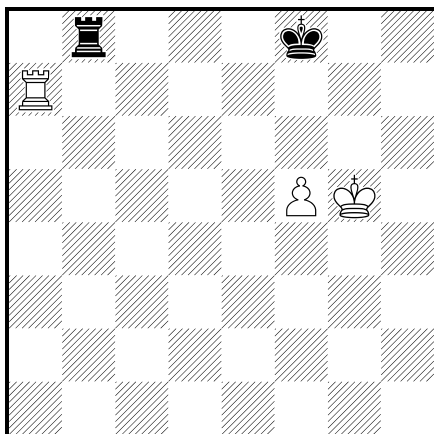


Alekhine
 Capablanca 8.3
 [Tarascio, Giuseppe]



2.♔f6
 [2.♖a8+ ♕e7=]
 2...♔g8!
 [2...♕e8? 3.♖a8+ ♕d7 4.♖f8+-]
 3.♖a8+ ♕h7 4.♖f8
 [4.♕e6 ♕g7= 5.♖a7+ ♕f8 6.f6 (6.♔f6 ♕g8 7.♕g6 ♖g1+
 8.♕f6 ♖f1 9.♖a8+ ♕h7 10.♕e6 ♕g7) 6...♖e1+]
 4...♖a1 5.♖e8
 [5.♕e7 ♖a7+]
 5...♖f1 6.♖e5
 [6.♕e6 ♕g7 7.♖e7+ ♕f8 8.♔f6 (8.f6 ♖e1+ 9.♕d7 ♖d1+
 10.♕c7 ♖f1) 8...♖xf5+ 9.♕xf5 ♕xe7=]
 6...♕g8= 7.♕e7 ♕g7=

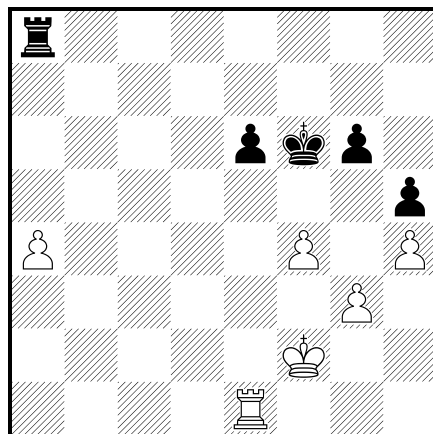
Philidor con mossa al Bianco



Yusupov
 Timman
 Linares
 [Tarascio Giuseppe]

1992

1.♕g6!
 [1.♕f6? ♖b6+= 2.♕g5 ♖c6 3.♖b7 ♖a6 4.f6 ♖a1 5.♕g6
 ♖g1+]
 [1.f6? ♖b1=]
 1...♖c8
 [1...♖b1 2.♖a8+! ♕e7 3.f6+! ♕e6 4.♖e8+ ♕d7 5.f7+- ♖g1+
 6.♕h5]
 2.f6 ♕g8!? 3.♖g7+
 [3.♖h7?! ♖c6 4.♖a7 ♖c8]
 3...♕f8
 [3...♕h8 4.♖h7+! ♕g8 5.f7+!+- ♕f8 6.♖h8+ ♕e7 7.♖xc8]
 4.♖h7! ♕g8 5.f7+!+- ♕f8 6.♖h8+ ♕e7 7.♖xc8



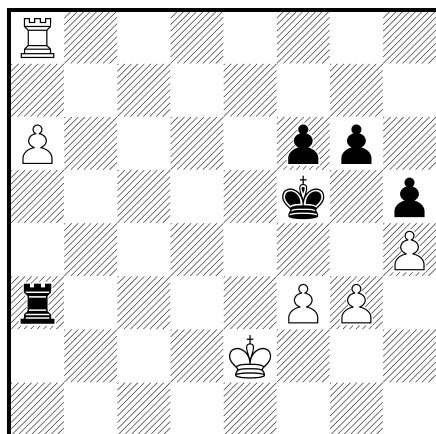
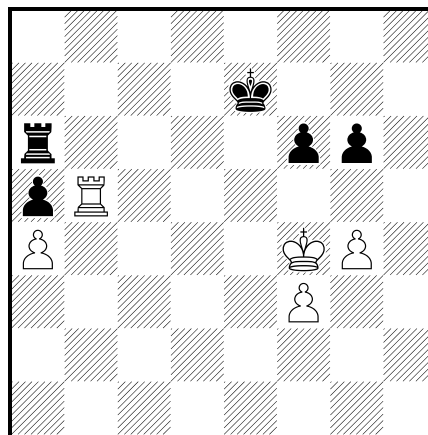
E' migliore Td5 o Ta4? 1.♖a4! REGOLA n.1.Torre dietro il
 pedone passato.
 [1.♖d5?!]
 1...♕f6 Il Re deve avvicinarsi al pedone passato,se no si
 avvicina il re Bianco 2.♔f3 ♕e5 3.♕e3 h5? indebolisce casa
 g5,casa d'ingresso per Re bianco.
 [♔3...♕d5]
 4.♕d3 ♕d5 5.♕c3 ♕c5 6.♖a2! Altro vantaggio della torre
 DIETRO è quella di poter perdere tempi a dismisura ♕b5
 [6...♖a8? 7.a6+-]
 [6...♕d5 7.♕b4 ♕c6 8.♖c2+-]
 7.♕d4! ♖d6+! permette al re di andare in a6
 [7...♖xa5?? 8.♖xa5+ ♕xa5 9.♕e5+-]
 8.♕e5 ♖e6+ 9.♕f4 ♕a6 10.♕g5! ecco il difetto di h5.Senza
 h5,il Bianco avrebbe fatto g4 seguita da h5. ♖e5+ 11.♕h6 ♖f5
 12.f4?
 [12.♕g7! Alekhine sottolineò che era più accurata Rg7 ♖f3
 13.♕g8! ♖f6 14.♕f8 ♖f3 15.♕g7 triangolazione ♖f5 16.f4⊙
 zugzwang]
 12...♖c5! 13.♖a3!
 [13.♕g7? ♖c3]
 13...♖c7 14.♕g7 ♖d7 Ora abbiamo raggiunto una posizione
 che troverete tra gli esercizi

Seguire la regola della Torre dietro al pedone, seguendo le orme
 di alekhine, sembra ovvio, ma... 35.♖a1?? I due punti

interrogativi sono di Yusupov, nel commento post partita
 [35.♖e4! Torre a lato sarebbe stato meglio.Ad esempio ♖a6
 36.♟e2 ♟f5 37.♞e5+ ♟g4 38.♞g5+ ♟h3 39.a5+-
 seguita dalla marcia del Re sul lato di Donna,con facile
 vittoria]
 35...♞a5! 36.♟e3 e5! 37.♟e4
 [37.fxe5+ ♟xe5 38.♟d3 ♟d5 39.♟c3 ♟c6 40.♟b4 ♞e5=]
 37...exf4 38.♟xf4 ♟e6 39.♟e4 g5! 40.hxg5 ♞xg5 41.♟f3
 ♞a5 42.♞e1+ ♟f5 43.♞e4= la Torre arriva nella giusta
 posizione,ma è troppo tardi.troppi pedoni sono stati cambiati nel
 frattempo e pattarono alla 55^ mossa.

□ Unzicker
 ■ Lundin
 Amsterdam OL
 [Tarascio Giuseppe]

1954



Torre davanti al pedone e Re Bianco tagliato fuori. E' patta?
 49.a7! No! Il Bianco ha un piano semplice: piazzare il Re in h6.
 Impossibile? Vediamo... ♞a2+ Questo permette al Re di uscire,
 ma se il Nero attende, il Re arriva in b2 e poi ugualmente si
 liberera'.La Torre Nera non puo' mai mangiare in f3 perche' il
 Bianco promuove. 50.♟d3 il Re Nero non puo' spostarsi se no
 la Torre fa scacco e promuove ♞a1
 [50...♟e5? 51.♞e8+ ♟f5 52.a8♞]
 [50...g5? 51.hxg5 fxg5 52.♞f8+]
 51.♟d4 ♞a5 52.♟c4 ♞a3 53.♟c5 ♞a1 54.♟d6 ♞a3 55.♟e7
 ♞a6 56.♟f7 ♞a3 57.♟g7 ♞a1 58.♟h6 ♞a6 59.♞b8
 sacrifica pedone a7 e guadagna pedoni del lato di Re ♞xa7
 60.♞b5+ ♟e6 61.♟xg6 ♞a8 62.♟xh5 ♞g8 63.g4 ♞h8+
 64.♟g6 ♞xh4 65.♞b6+ ♟e7 66.♞xf6
 1-0

□ St.Peterburg
 ■ London
 [Tarascio Giuseppe]

(Diagramma)

Il Nero in difficolta'.Il Bianco ha TORRE ATTIVA e se il Nero non
 fa niente,il Re Bianco va sul lato di Donna e guadagna pedone a
 e la vittoria.Dunque... 1...♞c6! sacrifica pedone pur di
 ATTIVARE torre 2.♞xa5 ♞c4+ 3.♟e3 ♟f7! 4.♞a8 ♟g7 5.a5
 ♞a4! Torre DIETRO PEDONE 6.a6 ♟h6! vi ricorda qualcosa?
 7.f4 g5! 8.fxg5+ fxg5 9.♟d3 ♟g7! 10.♟c3
 [10.a7= Posizione di Vancura,con patta]
 10...♞xg4 11.♟b3 ♞g1=
 ½-½